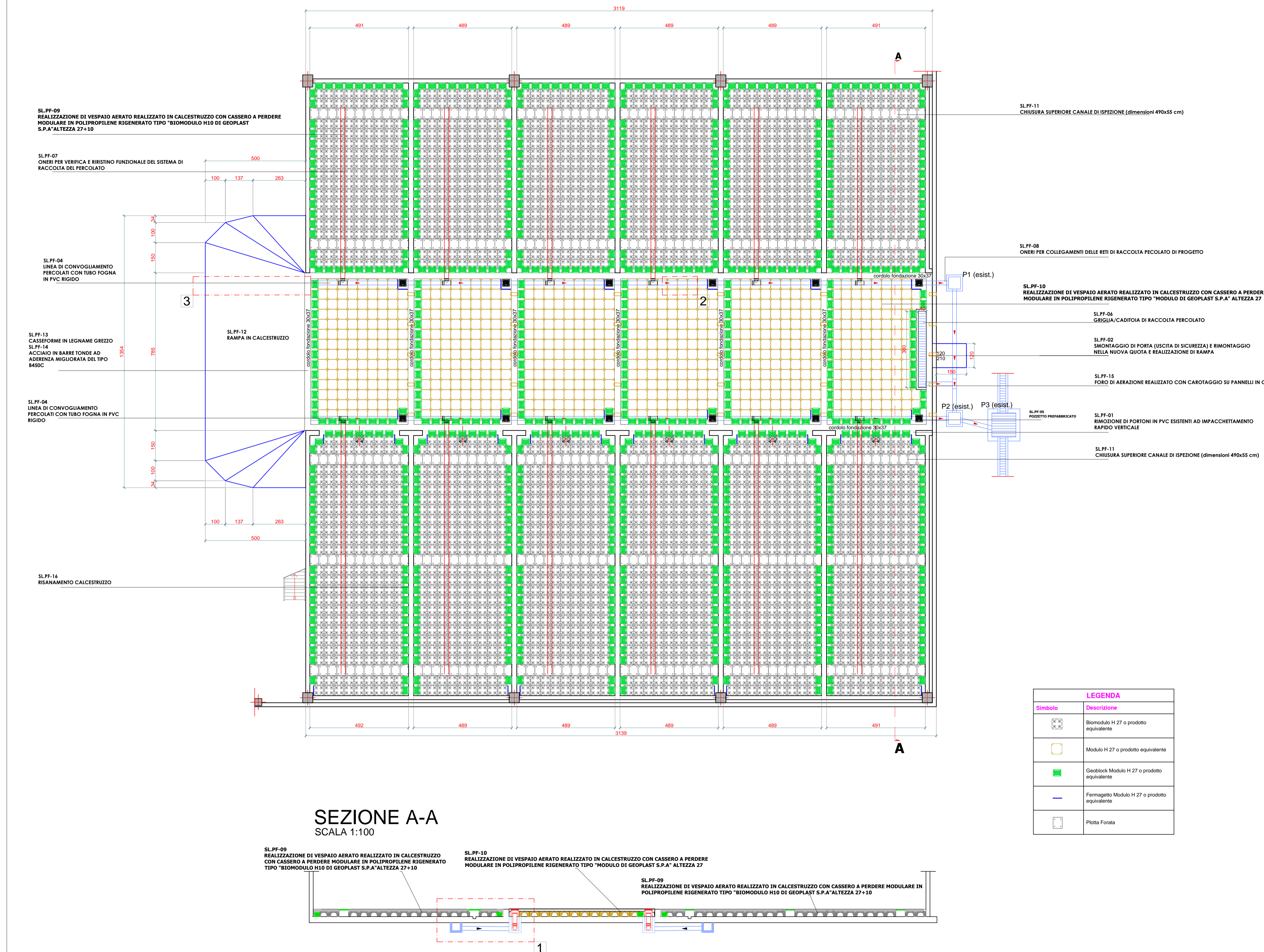


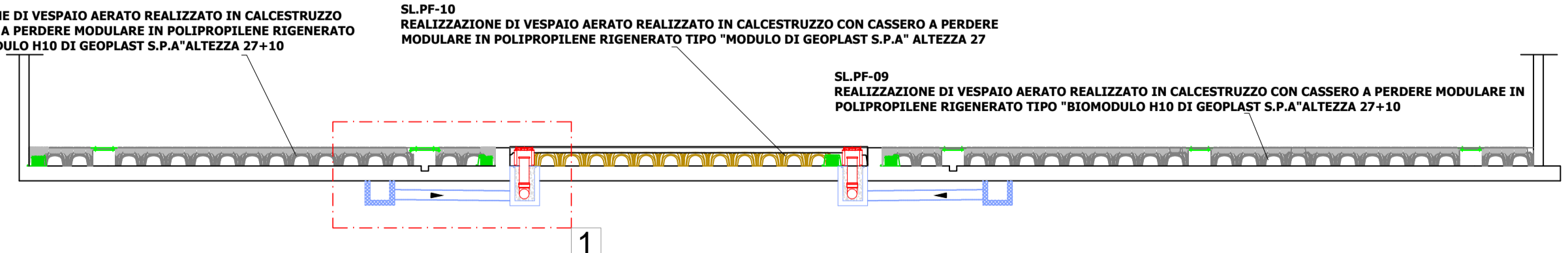
PIANTA STALLI DI PRIMA MATURAZIONE E BIOCELLE

SCALA 1:100



SEZIONE A-A

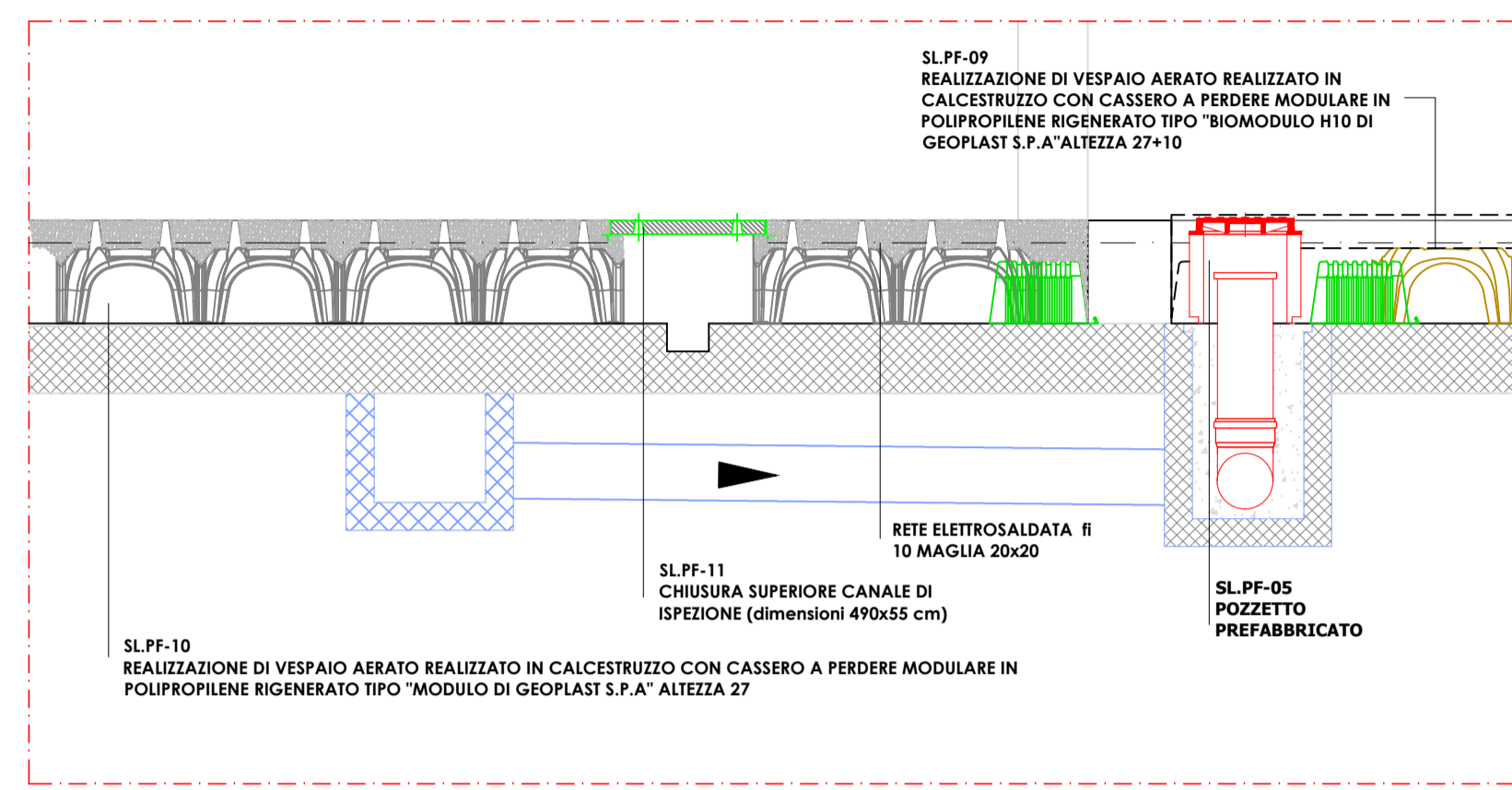
SCALA 1:100



| LEGENDA | |
|---------|--|
| | Biomodulo H 27 o prodotto equivalente |
| | Modulo H 27 o prodotto equivalente |
| | Geoblock Modulo H 27 o prodotto equivalente |
| | Farnagino Modulo H 27 o prodotto equivalente |
| | Pila Forata |

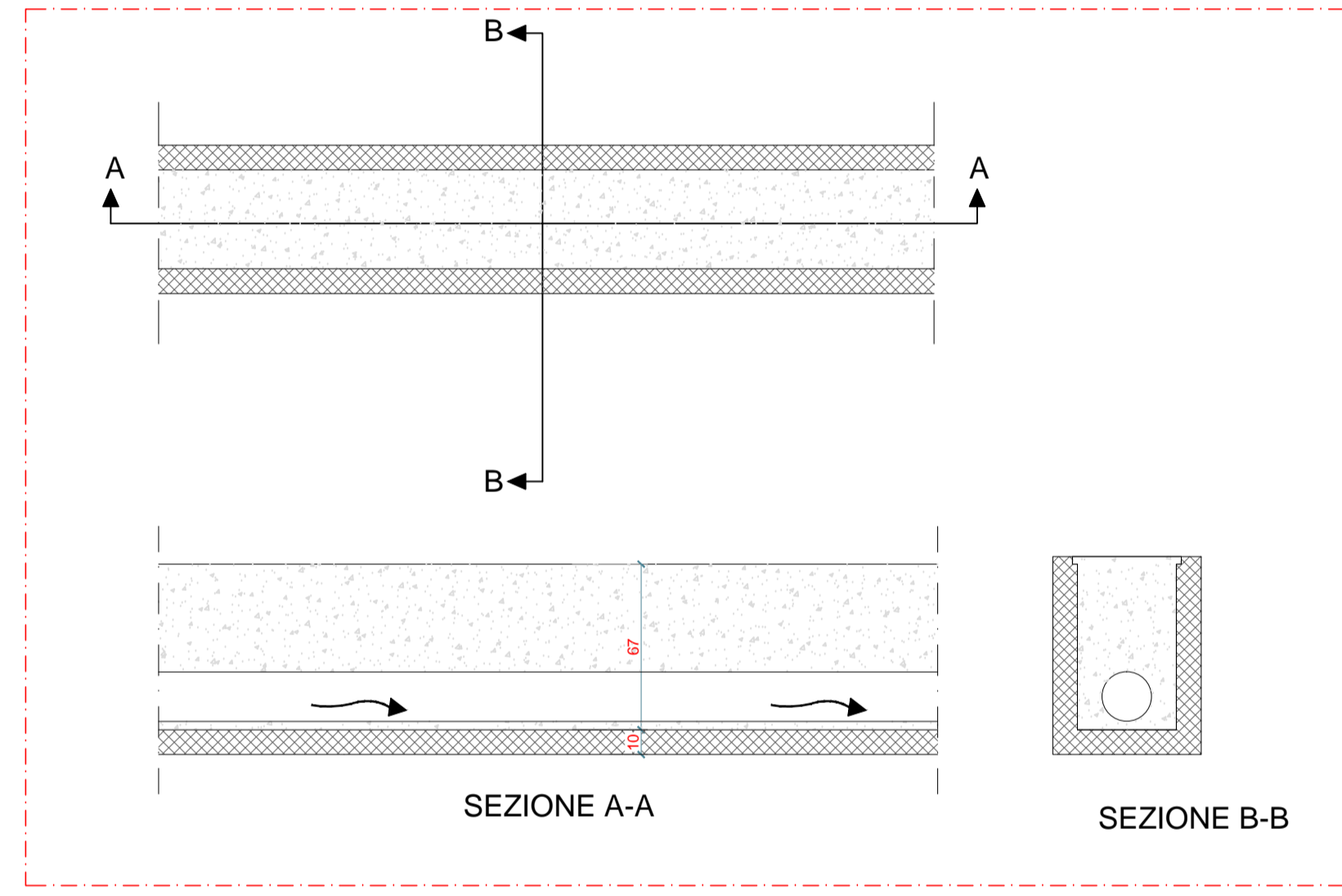
Particolare 1

SCALA 1:25



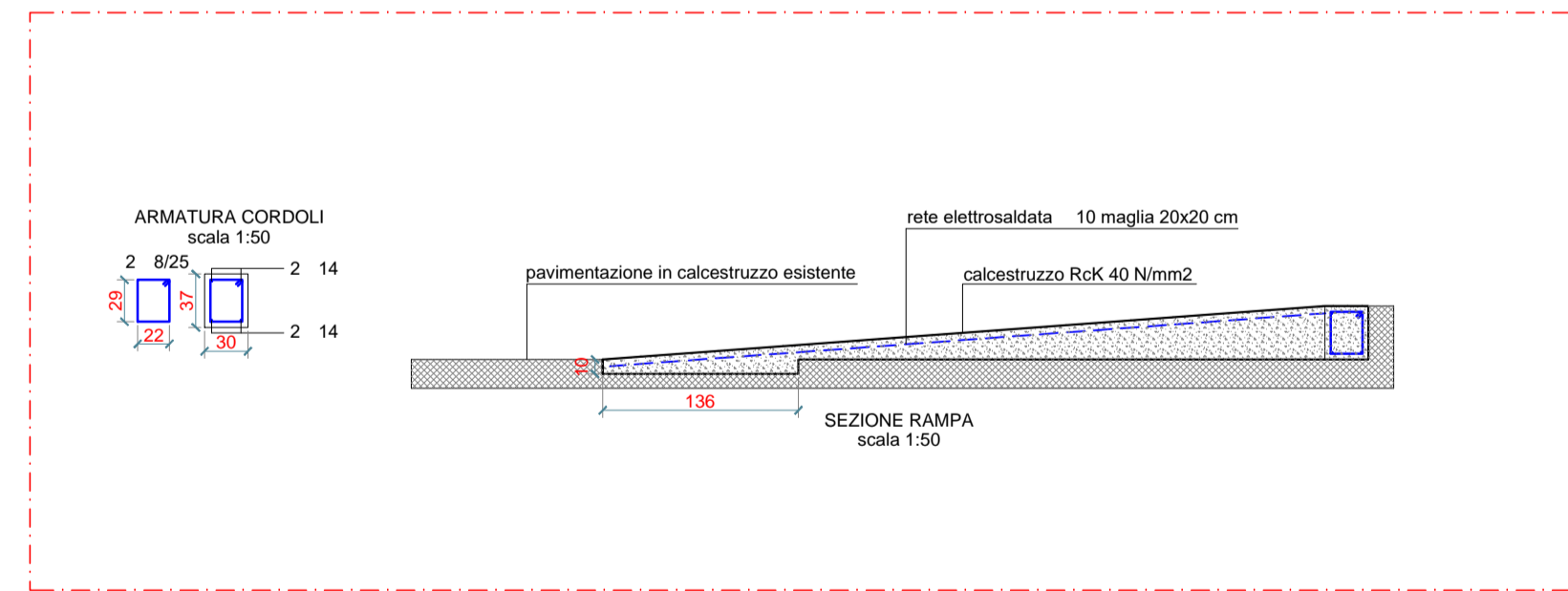
Particolare 2

SCALA 1:25



Particolare 3

SCALA 1:50



LAVORAZIONI PREVISTE IN PROGETTO

- SL.FF-01** RIMOZIONE DI FORONI IN PVC ESISTENTI AD IMPACCHETTAMENTO RAPIDO VERTICALE, compreso la rimozione di tutte le guide ed elementi accessori di ogni genere e materiale, tetoli, cartongessi, cavi elettrici, quadri di manovra, struttura di grappe e tasselli di tenuta, eventuali tagli o assestaggi degli elementi, smonta delle coperture e assestaggi delle parti in cemento, trasporto e smaltimento in C.A.V. nella parte superiore di fine di creare il nuovo vano di alloggiamento della portata, l'esecuzione delle riquadrature e ripulitura con malta cementizia spazzolata, compreso il montaggio della porta del nuovo vano di perfetta regola d'arte, compreso la realizzazione della rampa in cemento armato come indicato nei disegni di progetto, compreso ogni altro onere e maggior per dare la struttura realizzata a perfetta regola d'arte. Compreso ogni onere connesso alla realizzazione delle lavorazioni in orario notturno.
- SL.FF-02** SMONTAGGIO DI FORTE (DUCITA DI SICUREZZA) E RIMONTAGGIO NELLA NUOVA GUIDA E REALIZZAZIONE DI RAMPA, comprendente la rimozione provvisoria della porta e del telaio, smontatura delle grappe e tasselli di tenuta ed eventuale taglio (se ritenuto necessario) a settore degli elementi compresi il deposito provvisorio della porta e tutti gli elementi di taglio e rimozione del perimetro di tamponamento in C.A.V. nella parte superiore di fine di creare il nuovo vano di alloggiamento della portata, l'esecuzione delle riquadrature e ripulitura con malta cementizia spazzolata, compreso il montaggio della porta del nuovo vano di perfetta regola d'arte, compreso la realizzazione della rampa in cemento armato come indicato nei disegni di progetto, compreso ogni altro onere e maggior per l'asportazione di tutte le cure e caule e infine per prevenire danni alle strutture esistenti e per l'esecuzione di tutte le lavorazioni accessorie necessarie seppure non esplicitate nella presente voce. Compreso ogni onere connesso alla realizzazione delle lavorazioni in orario notturno.
- SL.FF-03** DEMOLIZIONE DELLA PAVIMENTAZIONE IN CALCESTRUZZO ARMATO E DEL VESPASIO AERATO COSTITUITO DA MODULI IN PVC, eseguito a mano e/o con l'ausilio di attrezzi meccanici, compreso la rimozione degli ingombri in acciaio in corrispondenza dei covelli di spazzole esistenti. Compreso l'avvicinamento del materiale di risulta (cortice e trasporto) al luogo di deposito provvisorio, indicato dall'amministrazione, entro l'area dell'impianto, al fine di effettuare lo scarico per categorie di rifiuto, compreso il ricambio e l'isolamento del materiale ad impatto autorizzato, compresi gli oneri di conferimento, compresi gli oneri per l'asportazione di tutte le cure e caule e infine per l'asportazione e smaltimento degli esistenti, che altrimenti dovranno essere ripristinati a cura e spese dell'impresa, valutata per protezione orizzontale di superficie rimossa per una spessore complessivo di vespaio con massetto superiore a 40 cm. Compreso ogni onere connesso alla realizzazione delle lavorazioni in orario notturno.
- SL.FF-04** LINEA DI CONVOGNAMENTO PERCOLATI CON TUBO FOGNA IN PVC RIGIDO conforme al tipo 348 SDR34 definito dalla Norma UNI EN 1401, del diametro di 200 mm, completo delle sigle identificative, imballatura ad interstizio non superiore ai metri del produttore, della data di produzione e dei dati dimensionali, con quarto a fasciare e anello di tenuta in gomma, per consentire l'asportazione nella quale alla ad asportazione idonea pendente per il deflusso dei percolati, compreso il collegamento della tubazione alle linee di uscita dalle celle, compreso la fornitura e posa in opera di brucchi, curve, sbalzi in linea, tagli di chiusura in pvc dello stesso tipo, compreso il riempimento forato della condotta con il ricambio del tubo in calcestruzzo Rck 40 N/m² e lo sparnamento della superficie alla quota del pavimento esistente, compreso ogni altro onere e maggior per dare la linea realizzata a perfetta regola d'arte. Per un sviluppo complessivo della linea di 44 metri (2 torni da 32 metri ciascuno). Compreso ogni onere connesso alla realizzazione delle lavorazioni in orario notturno.
- SL.FF-05** POZZETTO PREFABBRICATO dimensioni interne 30x30x30 cm, in calcestruzzo vibrato, completo di piastra di base e di chiusura in griglia metallica, classe EN124 o norma UNI EN 124 con telaio quadrato 400x40 e bordo quadrato 400x40, compreso la fornitura del manufatto, il trasporto, lo scarico a punto di installazione e la posa in opera con la sigillatura delle giunture di giunzione delle tubazioni in entrata e in uscita, allineamento del pozzetto con calcestruzzo. Dimensione interne 30x30x30 cm, spessore esterno dalle pareti verticali 5 cm. Compreso ogni onere connesso alla realizzazione delle lavorazioni in orario notturno.
- SL.FF-06** GRIGLIA/CADROIA DI RACCOLTA PERCOLATO avente dimensioni 380x40 cm, costituita da profili in acciaio anichato a caldo con sezione rettangolare piena 30x20 mm secondo disegni di progetto, compreso profilo di appoggio di bordo con angolare in acciaio anichato a caldo 30x30x3 mm, da ancorare alla struttura del manufatto in calcestruzzo attraverso ferri di supporto saldati alla rete in acciaio con passo 20 cm, compresi tagli, saldature (anche in opera), opere murarie ed ogni altro onere e maggior per dare l'opera finita a perfetta regola d'arte. Compreso ogni onere connesso alla realizzazione delle lavorazioni in orario notturno.
- SL.FF-07** ONERI PER VERIFICA E RISISTO FUNZIONALE DEL SISTEMA DI RACCOLTA DEL PERCOLATO, il vespaio creato esistente nelle bio-celle e nelle celle di maturazione, consistente, comprese, pozzi di raccolta e tubazioni al fine del convogliamento dei percolati nella rete di progetto lungo il corridoio centrale, compresi gli oneri per manodopera e materiali accessori necessari per assicurare la riabilitazione del sistema. Compreso ogni onere connesso alla realizzazione delle lavorazioni in orario notturno.
- SL.FF-08** ONERI PER COLLEGAMENTI DELLE RETI DI RACCOLTA PERCOLATO DI PROGETTO ai pozzi e alle condotte esterne di allaccio, compresi oneri per demolizione della pavimentazione, scavo e ripristino dello stesso di qualunque genere, compresi oneri per le forniture delle pareti dal fabbricato ante e connessi al passaggio dei tubi compresi i materiali e lavorazioni in pvc del diametro 200 mm, compreso ogni onere per materiali, mezzi e manodopera necessaria a dare gli allacci realizzati a regola d'arte. Compreso ogni onere connesso alla realizzazione delle lavorazioni in orario notturno.
- SL.FF-09** REALIZZAZIONE DI VESPASIO AERATO REALIZZATO IN CALCESTRUZZO CON CASSERO A PERDERE MODULARE IN POLIPROPILENE RIGENERATO TIPO "BIOMODULO H10 DI GEOPLAST S.P.A." ALTEZZA 27-10, in polipropilene 20x50 cm e altezza 27-10 cm (o prodotto equivalente), "TERMAGETTO GEOPLAST S.P.A." o prodotto equivalente per consentire la chiusura a serratura della porta, il sistema di drenaggio del compost e il contenimento universale, l'asportazione a zone della camera sfiora inferiore di distribuzione, compreso la posa di "GEOBLOCK GEOPLAST S.P.A." o prodotto equivalente, per consentire il pieno contenimento del compost, il contenimento di spazzole e chiusura decore in corrispondenza di pareti di genere, in modo da assicurare, con il getto unico, monolitico, maggiore capacità portante e stabilità, compreso fornitura e posa in opera dell'armatura di spazzole (per la predispozione/montare di un rasoio provvisorio in ogni fase individuata dal piano di lavoro) al fine di garantire il trasporto agevole della pala meccanica (per opere nelle ore diurne) per il maggioramento della nuova quota del piano di calcestruzzo (1-27 cm), compreso l'ore per la predispozione/provisione di lamiere in acciaio per garantire il passaggio dei mezzi d'opera, compresi fori a deviazione in corrispondenza dei cordoli con tubo in pvc del diametro di 140 mm. Ogni onere e maggior per fornitura, trasporto e posa in opera dei materiali, compresi quelli accessori, al fine di dare il vespaio realizzato a perfetta regola d'arte. Ogni onere e maggior per fornitura, trasporto e posa in opera dei materiali, compresi quelli accessori, al fine di dare il vespaio realizzato a perfetta regola d'arte. Compreso ogni onere connesso alla realizzazione delle lavorazioni in orario notturno.
- SL.FF-10** REALIZZAZIONE DI VESPASIO AERATO REALIZZATO IN CALCESTRUZZO CON CASSERO A PERDERE MODULARE IN POLIPROPILENE RIGENERATO TIPO "MODULO DI GEOPLAST S.P.A." ALTEZZA 27, in polipropilene 20x50 cm e altezza 27-10 cm (o prodotto equivalente), "TERMAGETTO GEOPLAST S.P.A." o prodotto equivalente, per consentire la chiusura ed impedire colli che il calcestruzzo pareti all'interno del vespaio d'aria interna, e consentire eventuale suddivisione a zone della camera d'aria inferiore di distribuzione, compreso la posa di "GEOBLOCK GEOPLAST S.P.A." o prodotto equivalente per consentire il prolungamento del MODULO in corrispondenza dei cordoli, in modo da assicurare, con il getto unico, monolitico, maggiore capacità portante e stabilità, fornitura e posa in opera dell'armatura di spazzole (per la predispozione/montare di un rasoio provvisorio in ogni fase individuata dal piano di lavoro) al fine di garantire il trasporto agevole della pala meccanica (per opere nelle ore diurne) per il maggioramento della nuova quota del piano di calcestruzzo (1-27 cm), compreso l'ore per la predispozione/provisione di lamiere in acciaio per garantire il passaggio dei mezzi d'opera, compresi fori a deviazione in corrispondenza dei cordoli con tubo in pvc del diametro di 140 mm. Ogni onere e maggior per fornitura, trasporto e posa in opera dei materiali, compresi quelli accessori, al fine di dare il vespaio realizzato a perfetta regola d'arte. Compreso ogni onere connesso alla realizzazione delle lavorazioni in orario notturno.
- SL.FF-11** CHIUSURA SUPERIORE CANALE DI ISPEZIONE (dimensioni 490x55 cm) eseguito con piatte forate modulari in PE 500 rigenerate 45x5 cm H=5 cm, compreso profilo di appoggio di bordo con angolare in acciaio anichato a caldo 30x30x3 mm, da ancorare alla struttura del massetto in calcestruzzo attraverso ferri di supporto saldati alla rete in acciaio con passo 20 cm. Ogni onere compreso per fornitura di tutti i materiali, trasporto, mezzi, saldature e manodopera necessaria a dare l'opera realizzata a perfetta regola d'arte. Compreso ogni onere connesso alla realizzazione delle lavorazioni in orario notturno.
- SL.FF-12** RAMPA IN CALCESTRUZZO, delle dimensioni in pianta 4,85 m x 13,85 m per il superamento di un dislivello di 40 cm, secondo i disegni di progetto, realizzato con calcestruzzo a resistenza caratteristica Rck 40 N/m², compresi i tagli e demolizione della pavimentazione in calcestruzzo esistente in corrispondenza della portata, al fine di realizzare il perfetto ancoraggio a terra della rampa, compreso il steso di rete elettrosaldata di 10 maglia 20x20 cm, compreso castorame in legno, compreso l'ore per la perfetta lisciviazione delle superfici con lisciviazione meccanica (per opere nelle ore diurne) per la realizzazione dei giunti superficiali tagliati con macchina disco diamantato, liscivati con lavante ossidato, a formare riquadri di 9-10 m, compreso l'ore per carico, trasporto e conferimento dei materiali di risulta, compreso ogni onere per materiali, mezzi, manodopera necessaria a dare la rampa realizzata a perfetta regola d'arte. Compreso ogni onere connesso alla realizzazione delle lavorazioni in orario notturno.
- SL.FF-13** CASEROME IN LEGNAMI GRIZZO due getti di calcestruzzo armato per cordoli a ferro, pozzetti, rampe e manufatti simili, comprese armature di sostegno, chiodate, legacci, sbarramenti, fillo e compreso offesi il disarmo, la pulizia e il ricostituito del legname, valutate per l'effettiva superiorità del caso a contatto con il getto. Compreso ogni onere connesso alla realizzazione delle lavorazioni in orario notturno.
- SL.FF-14** ACCIAIO IN BARE TONDI AD ARERINA MIGLIORATA DEL TIPO B48C per strutture in cemento armato, controllato in stabilimento, tagliato a misura, sgrassato e esserizzato, fornito in opera completo fillo, tagliato con filo di ferro ricotto, sovrapposizioni non derivanti dalle lunghezze commerciali delle bare, compresi gli oneri di trasporto. Compreso ogni onere di deposito, di controllo e delle certificazioni di legge. Compreso ogni onere connesso alla realizzazione delle lavorazioni in orario notturno.
- SL.FF-15** FORO DI AERAZIONE REALIZZATO CON CAROTAGGIO SU FANNELLI IN C.A.V. dello spessore di 20 cm per l'esecuzione del foro dal diametro di 150 mm, compreso fornitura e posa in opera di griglia di aerazione, compreso lo smaltimento dei materiali da risulta ed ogni altro onere e maggior per dare il lavoro eseguito a perfetta regola d'arte. Compreso ogni onere connesso alla realizzazione delle lavorazioni in orario notturno.
- SL.FF-16** RESANAMENTO CALCESTRUZZO mediante le seguenti lavorazioni: demolizioni di tutte le parti frastagli, incoerenti o in fase di distacco; spazzatura manuale o meccanica delle armature crollate con rimozioni di tutte le parti coperte anche leggermente ammantate e sfornate; pulizia del sottobanco per armature crollate; traccio di getti di calcestruzzo; applicazione di malta cementizia autoriscaldante per il trattamento carbonatico e la protezione di ferri di armatura da applicare a spessore dopo accurata spazzatura, rispettando tutte le prescrizioni previste nelle schede tecniche allegate al progetto; esecuzione della zona di intervento a spessore e successivo ripulitura delle strutture con malta cementizia pronta all'uso per ripete e sbuccature a spessore. Rivestimento con malta cementizia a spessore di componenti metallici idroscopici con elevate caratteristiche meccaniche idonee per getti di ferri, sbalzi ecc. e per ricostituzioni volumetriche a pareti verticali e a soffitti, posati in opera a cubatura, rispettando tutte le prescrizioni previste nelle schede tecniche allegate al progetto. Per spessori fino a 5 cm e l'impastamento di spessori superiori a 3 cm). Compreso ogni onere connesso alla realizzazione delle lavorazioni in orario notturno.



Lavori:
RIPRISTINO DELLE BIOCELLE E DELLE CELLE DI MATURAZIONE PRESSO L'IMPIANTO DI COMPOSTAGGIO DELLA VILLASERVICE S.P.A.

Oggetto:
PIANTA STALLI DI PRIMA MATURAZIONE E BIOCELLE INDICAZIONE DEGLI INTERVENTI - STATO DI PROGETTO

STUDIO D'INGEGNERIA Dott. Ing. Stefano LAMPIS
 C.F. LAMPISST15A339D - P.I. 02246370924
 Via S. Stefano 1 - 08011 ARBA (SI)
 Email: lampis@ingel.com - pec: stefano.lampis@ingel.eu
 Cell. 349 258804

| | | | |
|--------------|-------------|----------------|---------------------|
| Data | maggio 2021 | Il Progettista | Ing. Stefano Lampis |
| SCALA | 1:100 | | |
| Ref. DWG | Disk/Dir | | |
| Revisione N° | Data | | |
| Prot. N° | | | |
| Edizione N° | Emessa il | | |
| | | Il R.U.P. | |