



VILLASERVICE S.P.A.

Sede S.P. 61 Km 4 - 09039 VILLACIDRO (SU)

PEC vilaservice@pec.it - C.F./P.I. 02077720924

Tel. 070 9311101

Lavori:

**RIPRISTINO DELLE BIOCELLE E DELLE CELLE DI MATURAZIONE PRESSO
L'IMPIANTO DI COMPOSTAGGIO DELLA VILLASERVICE S.P.A.**

Oggetto:

CRONOPROGRAMMA

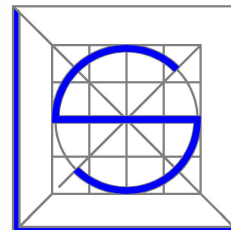
STUDIO D'INGEGNERIA Dott. Ing. Stefano LAMPIS

C.F. LMPSFN65T15A3590 - P.I. 02246370924

Via XX Settembre 1 - 09031 ARBUS (SU)

E mail: lampistefano@gmail.com - pec: stefano.lampis2@ingpec.eu

Cell. 349 2638674

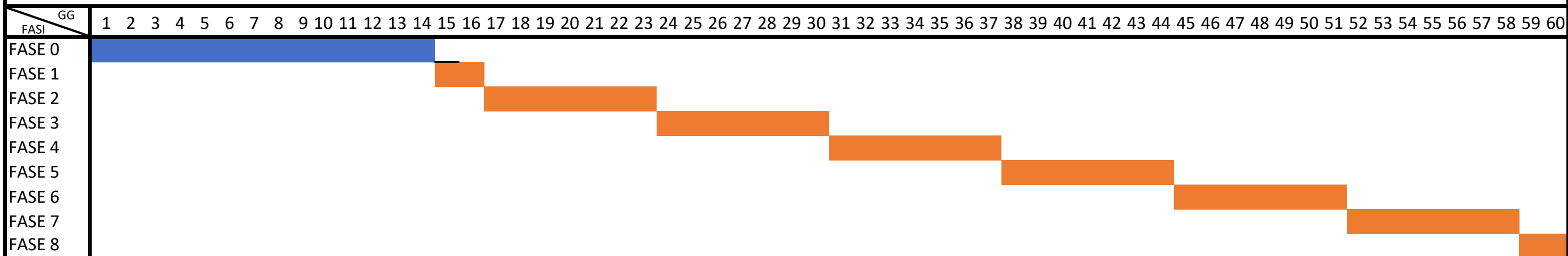


Data	maggio 2021	Il Progettista Ing. Stefano Lampis
SCALA : 1:100		
Rif. DWG	Disk/Dir	
Revisione N°	Data	
Prot. N°	Data	
Edizione N°	Emessa il	Il R.U.P.
A8		

CRONOPROGRAMMA

Il presente Cronoprogramma dei lavori è redatto allo scopo di fornire una chiara indicazione su tutte le fasi lavorative che si succederanno al fine di rendere disponibili dopo ciascuna fase le aree parziali per le attività di conduzione dell'impianto. Le lavorazioni verranno eseguite esclusivamente in orario notturno al fine di consentire in orario diurno le normali attività della parte di impianto di cui trattasi e ridurre al minimo le interferenze tra le lavorazioni di cantiere e le attività dell'impianto RSU.

DIAGRAMMA DI GANT



Nelle pagine seguenti sono riportate nel dettaglio le varie fasi.

FASE 0

DURATA STIMATA 15 GIORNI

1. Adempimenti formali successivi alla consegna dei lavori
2. Accettazione materiali

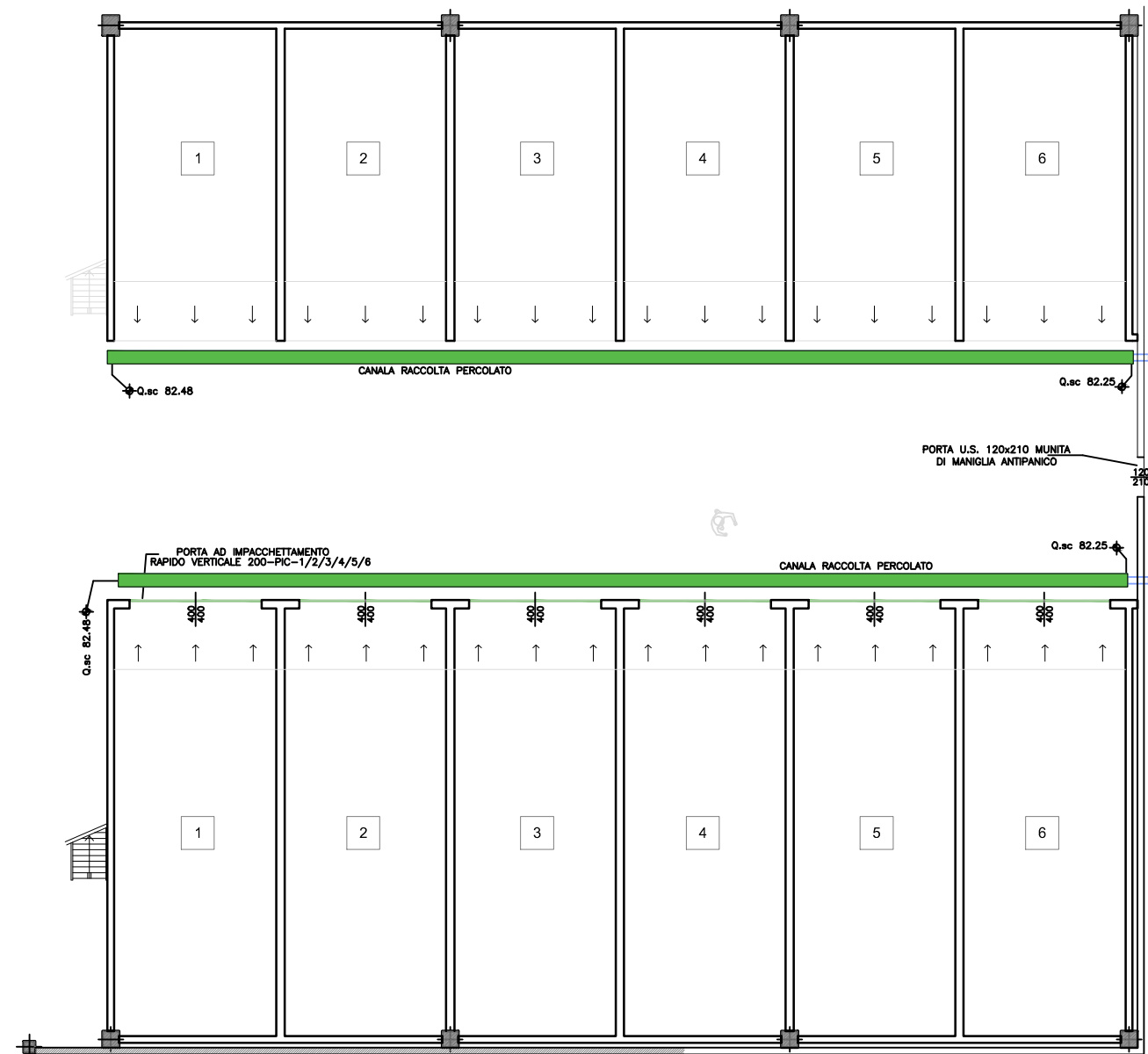
N. 15 GIORNI

FASE 1

DURATA STIMATA 2 GIORNI

INIZIO LAVORAZIONI ORE 18.00

FINE LAVORAZIONI ORE 06.00



1. Smontaggio Porte ad impacchettamento rapido
2. Smontaggio griglie metalliche
3. Pulizia Canale di raccolta percolato
4. Predisposizione nuova linea di smaltimento percolato con tubazione in PVC Dn 200 che prevede il collegamento dalle uscite da tutte le celle ai recapiti finali
5. Getto cls magro per riempimento canalette
6. posizionamento lamiere per consentire passaggio mezzi

N. 1 GIORNO (Giovedì/Venerdì h. 18.00 - 06.00)

N. 1 GIORNO (Venerdì/Sabato h. 18.00 - 06.00)

FASE 2

DURATA STIMATA 7 GIORNI

INIZIO LAVORAZIONI ORE 18.00

FINE LAVORAZIONI ORE 06.00



- | |
|---|
| 1. DEMOLIZIONE MASSETTI E RAMPE IN CLS ARMATO ALL'INTERNO DELLE CELLE 6 |
| 2. RIMOZIONE MODULI IN PVC E CANALI DI ISPEZIONE |
| 3. TRASPORTO MACERIE IN AREA STOCCAGGIO TEMPORANEA E DIFFERENZIAZIONE RIFIUTI |
| 4. PREDISPOSIZIONE CASSERATURE CANALI DI ISPEZIONE + SPONDA CHIUSURA CORDOLO CORRIDOIO CENTRALE + GRIGLIA DI RACCOLTA TRASVERSALE (CORRIDOIO) |
| 5. POSA MODULI E BIOMODULI PVC, RETE ELETTROSALDATA, E ANGOLARI CANALI DI ISPEZIONE |
| 6. GETTI CLS RCK 40 ADDITIVATO CON MATURAZIONE ACCELERATA PER RAGGIUNGIMENTO QUOTA FINALE CELLE N.6 E CORRIDOIO CENTRALE PROSPICIENTE |
| 7. PREDISPOSIZIONE RAMPA AMOVIBILE PER ACCESSO A NUOVA QUOTA |

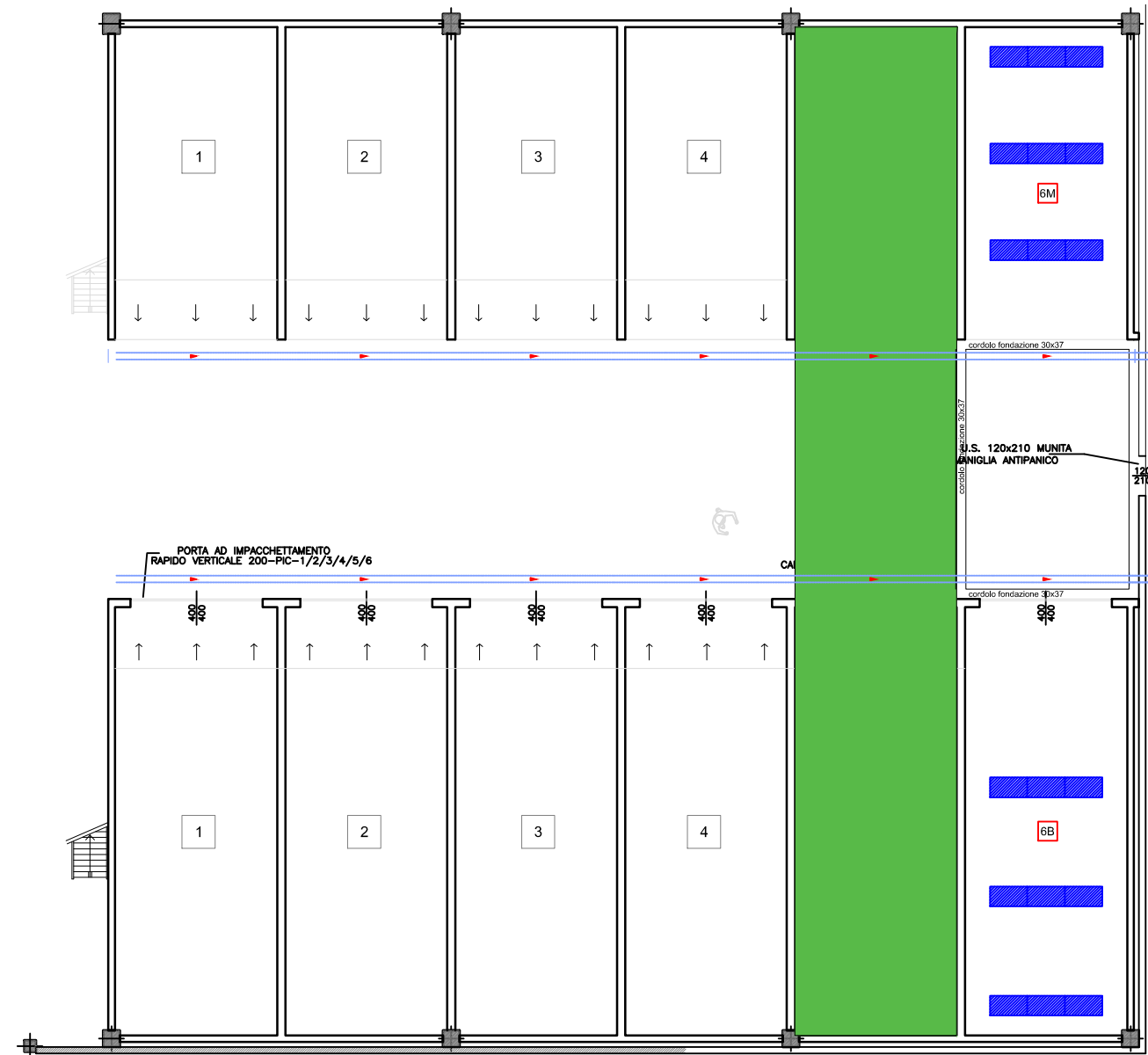
- N. 1 GIORNO (Lunedì/Martedì h. 18.00 - 06.00)
- N. 2 GIORNI (Martedì/mercoledì e mercoledì/giovedì h. 18.00 - 06.00)
- N. 2 GIORNI (Giovedì/Venerdì e Venerdì/Sabato h. 18.00 - 06.00)

FASE 3

DURATA STIMATA 7 GIORNI

INIZIO LAVORAZIONI ORE 18.00

FINE LAVORAZIONI ORE 06.00



- | |
|---|
| 1. DEMOLIZIONE MASSETTI E RAMPE IN CLS ARMATO ALL'INTERNO DELLE CELLE 5 |
| 2. RIMOZIONE MODULI IN PVC E CANALI DI ISPEZIONE |
| 3. TRASPORTO MACERIE IN AREA STOCCAGGIO TEMPORANEA E DIFFERENZIAZIONE RIFIUTI |
| 4. PREDISPOSIZIONE CASSERATURE CANALI DI ISPEZIONE + SPONDA CHIUSURA CORDOLO CORRIDOIO CENTRALE + GRIGLIA DI RACCOLTA TRASVERSALE (CORRIDOIO) |
| 5. POSA MODULI E BIOMODULI PVC, RETE ELETTROSALDATA, E ANGOLARI CANALI DI ISPEZIONE |
| 6. GETTI CLS RCK 40 ADDITIVATO CON MATURAZIONE ACCELERATA PER RAGGIUNGIMENTO QUOTA FINALE CELLE N.5 E CORRIDOIO CENTRALE PROSPICIENTE |
| 7. PREDISPOSIZIONE RAMPA AMOVIBILE PER ACCESSO A NUOVA QUOTA |

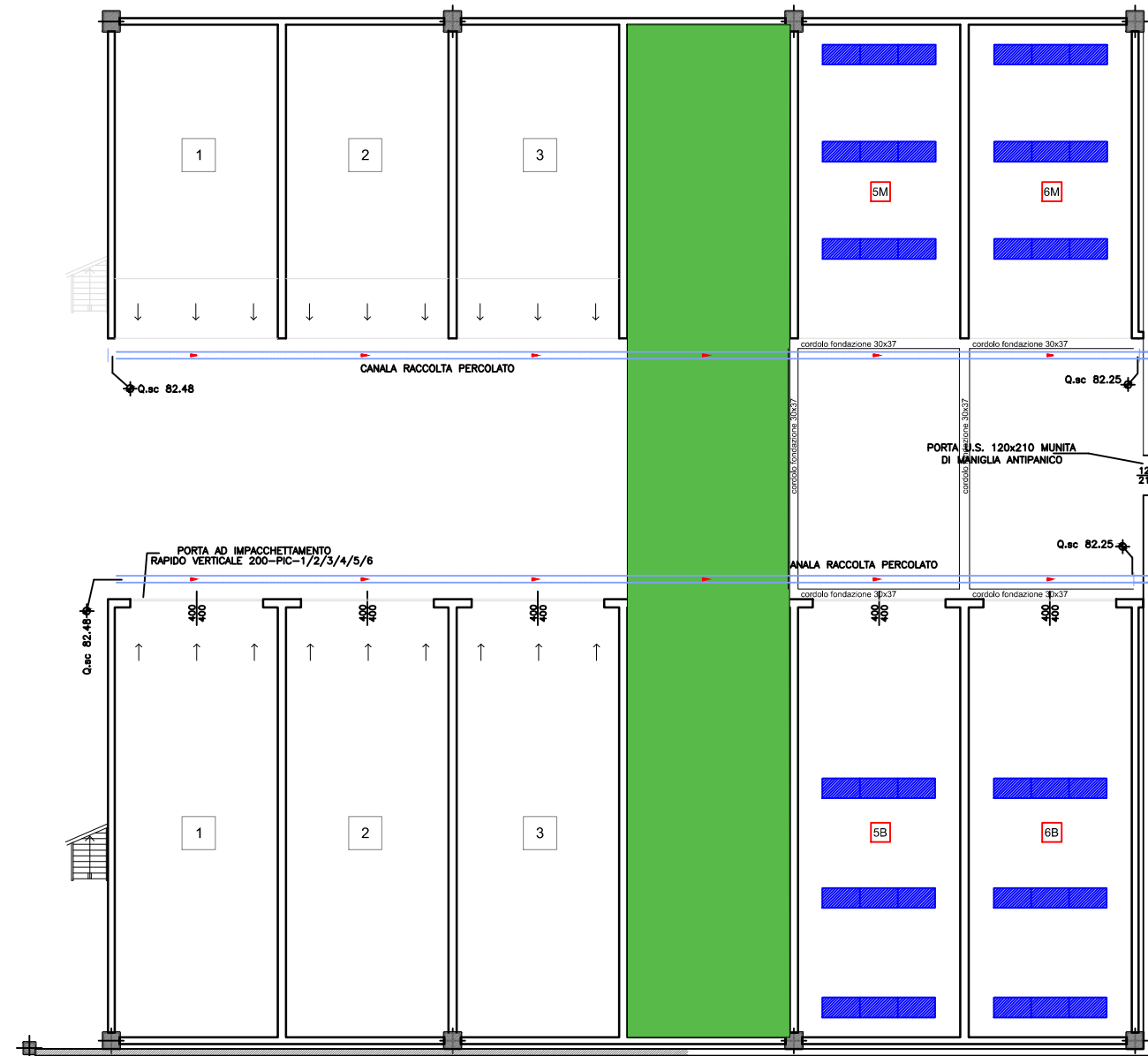
- N. 1 GIORNO (Lunedì/Martedì h. 18.00 - 06.00)
- N. 2 GIORNI (Martedì/mercoledì e mercoledì/giovedì h. 18.00 - 06.00)
- N. 2 GIORNI (Giovedì/Venerdì e Venerdì/Sabato h. 18.00 - 06.00)

FASE 4

DURATA STIMATA 7 GIORNI

INIZIO LAVORAZIONI ORE 18.00

FINE LAVORAZIONI ORE 06.00



- | |
|---|
| 1. DEMOLIZIONE MASSETTI E RAMPE IN CLS ARMATO ALL'INTERNO DELLE CELLE 4 |
| 2. RIMOZIONE MODULI IN PVC E CANALI DI ISPEZIONE |
| 3. TRASPORTO MACERIE IN AREA STOCCAGGIO TEMPORANEA E DIFFERENZIAZIONE RIFIUTI |
| 4. PREDISPOSIZIONE CASSERATURE CANALI DI ISPEZIONE + SPONDA CHIUSURA CORDOLO CORRIDOIO CENTRALE + GRIGLIA DI RACCOLTA TRASVERSALE (CORRIDOIO) |
| 5. POSA MODULI E BIOMODULI PVC, RETE ELETTROSALDATA, E ANGOLARI CANALI DI ISPEZIONE |
| 6. GETTI CLS RCK 40 ADDITIVATO CON MATURAZIONE ACCELERATA PER RAGGIUNGIMENTO QUOTA FINALE CELLE N.4 E CORRIDOIO CENTRALE PROSPICIENTE |
| 7. PREDISPOSIZIONE RAMPA AMOVIBILE PER ACCESSO A NUOVA QUOTA |

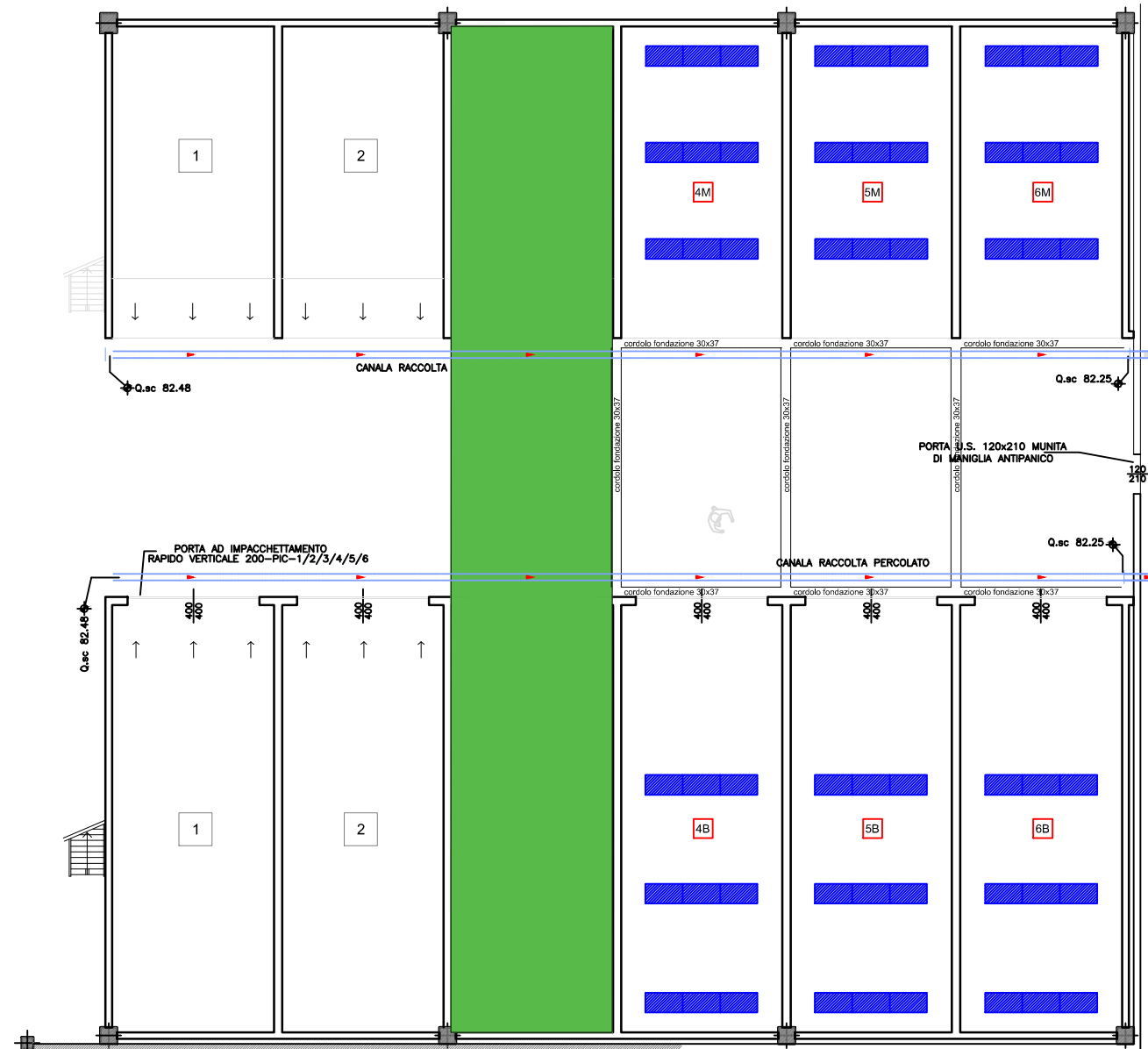
- N. 1 GIORNO (Lunedì/Martedì h. 18.00 - 06.00)
- N. 2 GIORNI (Martedì/mercoledì e mercoledì/giovedì h. 18.00 - 06.00)
- N. 2 GIORNI (Giovedì/Venerdì e Venerdì/Sabato h. 18.00 - 06.00)

FASE 5

DURATA STIMATA 7 GIORNI

INIZIO LAVORAZIONI ORE 18.00

FINE LAVORAZIONI ORE 06.00



- | |
|---|
| 1. DEMOLIZIONE MASSETTI E RAMPE IN CLS ARMATO ALL'INTERNO DELLE CELLE 3 |
| 2. RIMOZIONE MODULI IN PVC E CANALI DI ISPEZIONE |
| 3. TRASPORTO MACERIE IN AREA STOCCAGGIO TEMPORANEA E DIFFERENZIAZIONE RIFIUTI |
| 4. PREDISPOSIZIONE CASSERATURE CANALI DI ISPEZIONE + SPONDA CHIUSURA CORDOLO CORRIDOIO CENTRALE + GRIGLIA DI RACCOLTA TRASVERSALE (CORRIDOIO) |
| 5. POSA MODULI E BIOMODULI PVC, RETE ELETTROSALDATA, E ANGOLARI CANALI DI ISPEZIONE |
| 6. GETTI CLS RCK 40 ADDITIVATO CON MATURAZIONE ACCELERATA PER RAGGIUNGIMENTO QUOTA FINALE CELLE N.3 E CORRIDOIO CENTRALE PROSPICIENTE |
| 7. PREDISPOSIZIONE RAMPA AMOVIBILE PER ACCESSO A NUOVA QUOTA |

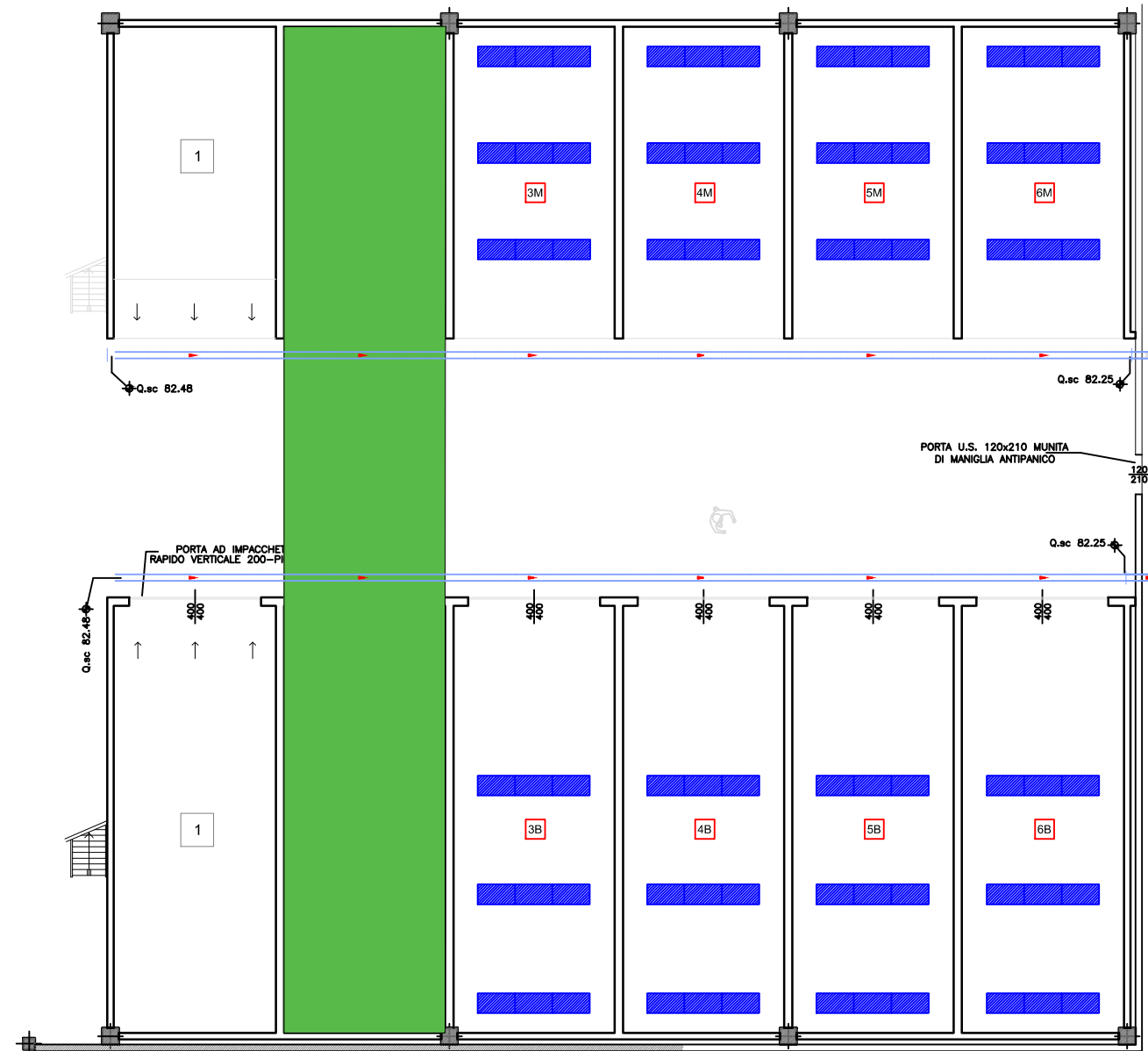
- N. 1 GIORNO (Lunedì/Martedì h. 18.00 - 06.00)
- N. 2 GIORNI (Martedì/mercoledì e mercoledì/giovedì h. 18.00 - 06.00)
- N. 2 GIORNI (Giovedì/Venerdì e Venerdì/Sabato h. 18.00 - 06.00)

FASE 6

DURATA STIMATA 7 GIORNI

INIZIO LAVORAZIONI ORE 18.00

FINE LAVORAZIONI ORE 06.00

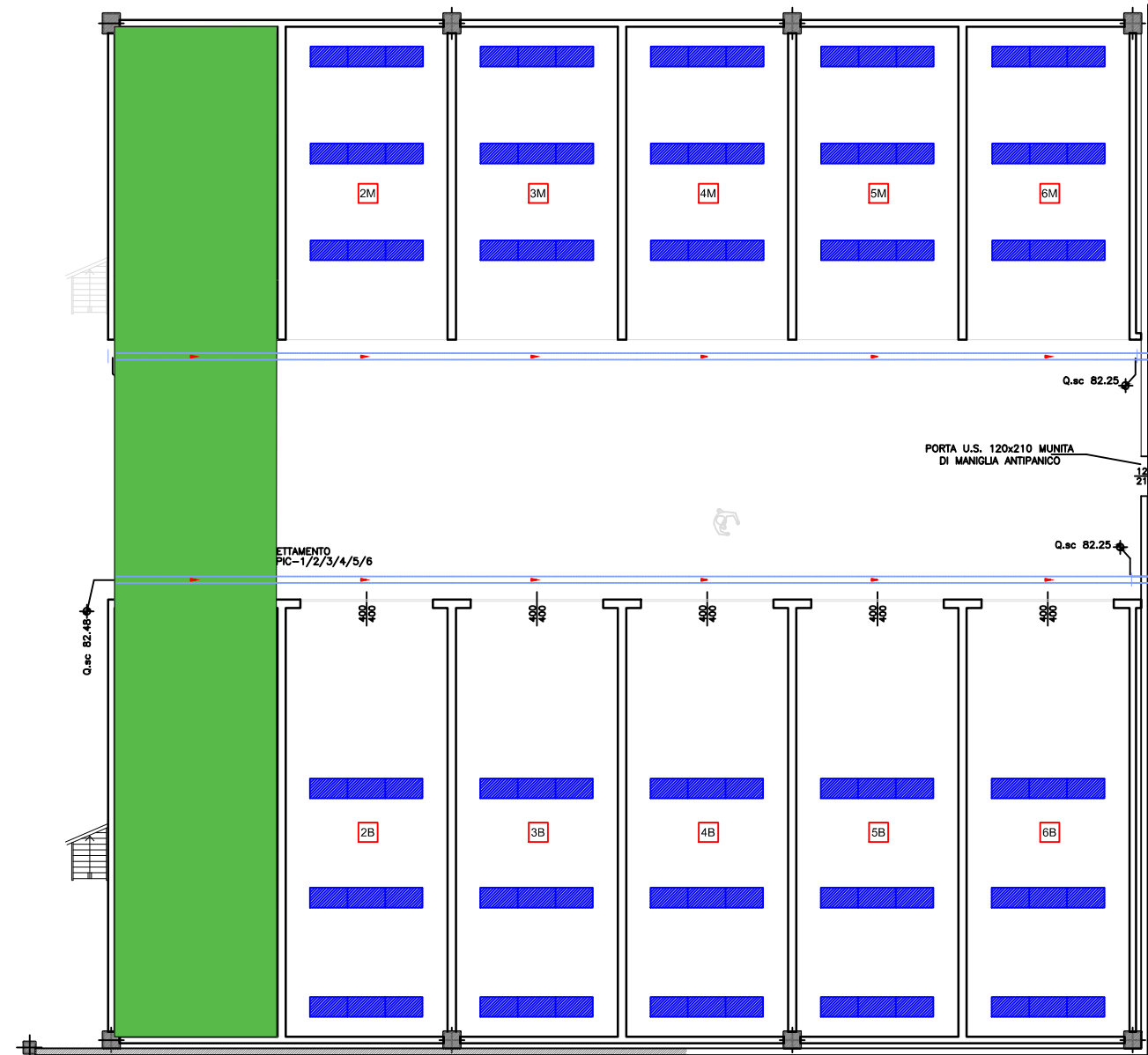


- | |
|---|
| 1. DEMOLIZIONE MASSETTI E RAMPE IN CLS ARMATO ALL'INTERNO DELLE CELLE 2 |
| 2. RIMOZIONE MODULI IN PVC E CANALI DI ISPEZIONE |
| 3. TRASPORTO MACERIE IN AREA STOCCAGGIO TEMPORANEA E DIFFERENZIAZIONE RIFIUTI |
| 4. PREDISPOSIZIONE CASSERATURE CANALI DI ISPEZIONE + SPONDA CHIUSURA CORDOLO CORRIDOIO CENTRALE + GRIGLIA DI RACCOLTA TRASVERSALE (CORRIDOIO) |
| 5. POSA MODULI E BIOMODULI PVC, RETE ELETTRISALDATA, E ANGOLARI CANALI DI ISPEZIONE |
| 6. GETTI CLS RCK 40 ADDITIVATO CON MATURAZIONE ACCELERATA PER RAGGIUNGIMENTO QUOTA FINALE CELLE N.2 E CORRIDOIO CENTRALE PROSPICIENTE |
| 7. PREDISPOSIZIONE RAMPA AMOVIBILE PER ACCESSO A NUOVA QUOTA |

- N. 1 GIORNO (Lunedì/Martedì h. 18.00 - 06.00)
- N. 2 GIORNI (Martedì/mercoledì e mercoledì/giovedì h. 18.00 - 06.00)
- N. 2 GIORNI (Giovedì/Venerdì e Venerdì/Sabato h. 18.00 - 06.00)

FASE 7

DURATA STIMATA 7 GIORNI
INIZIO LAVORAZIONI ORE 18.00
FINE LAVORAZIONI ORE 06.00

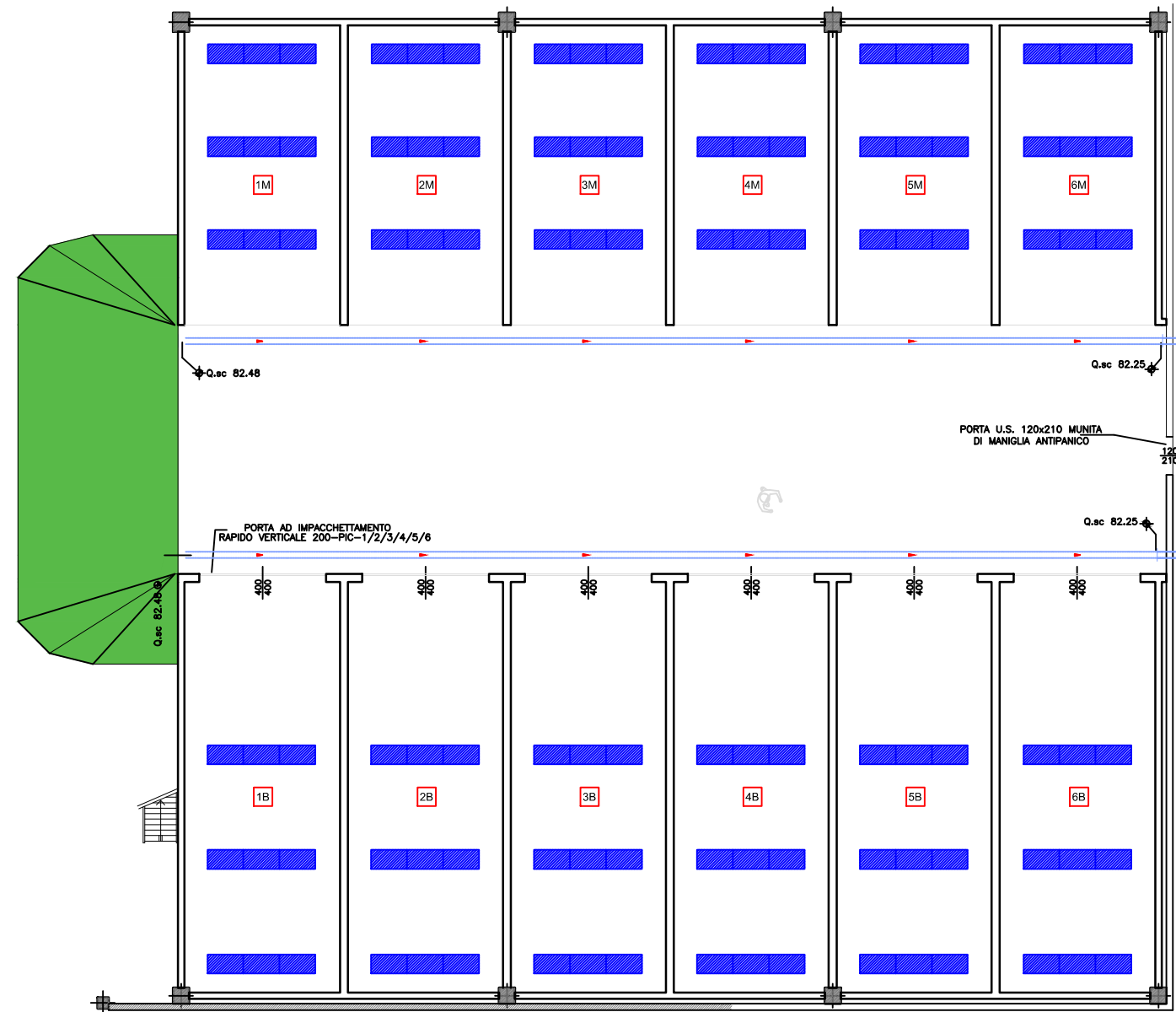


1. DEMOLIZIONE MASSETTI E RAMPE IN CLS ARMATO ALL'INTERNO DELLE CELLE 1
2. RIMOZIONE MODULI IN PVC E CANALI DI ISPEZIONE
3. TRASPORTO MACERIE IN AREA STOCCAGGIO TEMPORANEA E DIFFERENZIAZIONE RIFIUTI
4. PREDISPOSIZIONE CASSERATURE CANALI DI ISPEZIONE + SPONDA CHIUSURA CORDOLO CORRIDOIO CENTRALE + GRIGLIA DI RACCOLTA TRASVERSALE (CORRIDOIO)
5. POSA MODULI E BIOMODULI PVC, RETE ELETTROSALDATA, E ANGOLARI CANALI DI ISPEZIONE
6. GETTI CLS RCK 40 ADDITIVATO CON MATURAZIONE ACCELERATA PER RAGGIUNGIMENTO QUOTA FINALE CELLE N.1 E CORRIDOIO CENTRALE PROSPICIENTE
7. PREDISPOSIZIONE RAMPA AMOVIBILE PER ACCESSO A NUOVA QUOTA

- N. 1 GIORNO (Lunedì/Martedì h. 18.00 - 06.00)
- N. 2 GIORNI (Martedì/mercoledì e mercoledì/giovedì h. 18.00 - 06.00)
- N. 2 GIORNI (Giovedì/Venerdì e Venerdì/Sabato h. 18.00 - 06.00)

FASE 8

DURATA STIMATA 2 GIORNI
INIZIO LAVORAZIONI ORE 18.00
FINE LAVORAZIONI ORE 06.00



1. PREDISPOSIZIONE CASSERATURE + ARMATURE PER LA REALIZZAZIONE RAMPA D'ACCESSO
2. GETTO CLS RCK 40 ADDITIVATO MATURAZIONE ACCELERATA

N. 2 GIORNI (Giovedì/Venerdì e Venerdì/Sabato h. 18.00 - 06.00)